



Closing Price 29 Desember 2017

| | | | |
|-------------|----------|-----------|-----------|
| NIKKEI 225 | 14,470 | MSCI INDO | 7,525.00 |
| MSCI TAIWAN | 393.00 | CHINA A50 | 13,242.50 |
| GOLD | 1,309.30 | NASDAQ | 6,408.75 |
| CRUDE OIL | 60.42 | S&P 500 | 2,676.00 |

Source : Bloomberg

Daily Change %

- Bitcoin Futures
- MSCI Taiwan
- Gold
- Crude Oil WTI
- MSCI Indonesia Index
- FTSE China A50
- Nasdaq
- S&P500

0.00 0.00 0.00 0.00 0.00 0.00 0.00 0.00

Source : Bloomberg

| | NIKKEI | MSCI TW | GOLD | CRUDE OIL WTI |
|--------------|---------------|---------------|-----------------|---------------|
| R3 | 16,205 | 398.17 | 1,327.73 | 61.37 |
| R2 | 15,605 | 395.73 | 1,318.77 | 60.94 |
| R1 | 15,035 | 394.37 | 1,314.03 | 60.68 |
| PIVOT | 14,435 | 391.93 | 1,305.07 | 60.25 |
| S1 | 13,865 | 390.57 | 1,300.33 | 59.99 |
| S2 | 13,265 | 388.13 | 1,291.37 | 59.56 |
| S3 | 12,695 | 386.77 | 1,286.63 | 59.30 |

| | MSCI IND | CHINA A50 | NASDAQ | S&P 500 |
|--------------|--------------|---------------|-----------------|-----------------|
| R3 | 7,685 | 13,460 | 6,541.25 | 2,723.75 |
| R2 | 7,635 | 13,403 | 6,504.50 | 2,711.00 |
| R1 | 7,580 | 13,323 | 6,456.75 | 2,693.50 |
| PIVOT | 7,530 | 13,265 | 6,420.00 | 2,680.75 |
| S1 | 7,475 | 13,185 | 6,372.25 | 2,663.25 |
| S2 | 7,425 | 13,128 | 6,335.50 | 2,650.50 |
| S3 | 7,370 | 13,048 | 6,287.75 | 2,633.00 |

Source : Bloomberg

Buy or Sell Estimate Summary

S : Sell, SS : Strong Sell, N : Neutral, B : Buy, SB : Strong Buy

| | 15M | 30M | 1H | 1D |
|-----------|-----|-----|----|----|
| BITCOIN | SS | SS | SS | N |
| MSCI TW | B | SB | SB | SB |
| GOLD | SB | SB | SB | SB |
| CRUDE OIL | SB | SB | SB | SB |
| MSCI IND | N | N | SB | SB |
| CHINA A50 | B | B | B | SB |
| NASDAQ | N | N | SS | S |
| S&P500 | N | N | SS | B |

Source : Investing.com

Disclaimer

Semua isi yang terdapat dalam Asnalisa Harian Phillip Futures ini hanya bersifat informasi saja.

Analisa Harian Phillip Futures berusaha menyajikan berita dan analisa terbaik, namun tidak menjamin keakuratan dan kelengkapan dari semua informasi atau analisa yang tersedia.

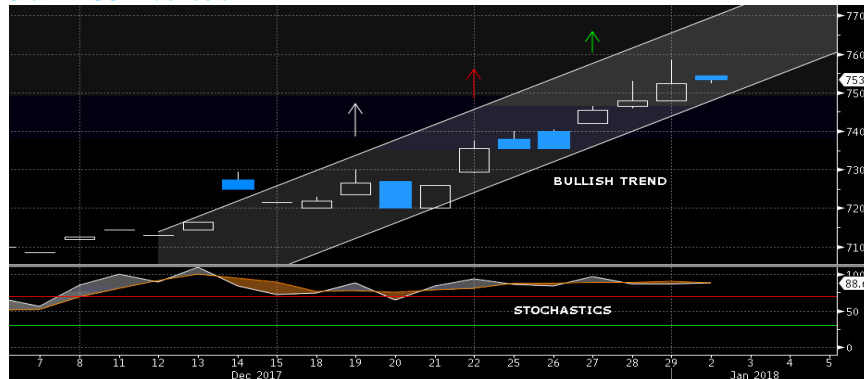
Phillip Futures dan penulis tidak bertanggung jawab terhadap semua kerugian baik langsung maupun tidak langsung yang dialami oleh pembaca atau pihak lain akibat menggunakan informasi dalam Analisa Harian Phillip Futures ini.

Publikasi ini disusun oleh
PT. Phillip Futures
ANZ Tower Level 23B

Jl. Jend. Sudirman Kav 33A, Jakarta 10220, Indonesia.
Izin Bappebti 69/BAPPEBTI/SI/9/2010

MSCI INDONESIA INDEX OPTIMIS DI TAHUN BARU

Grafik MSCI Indonesia



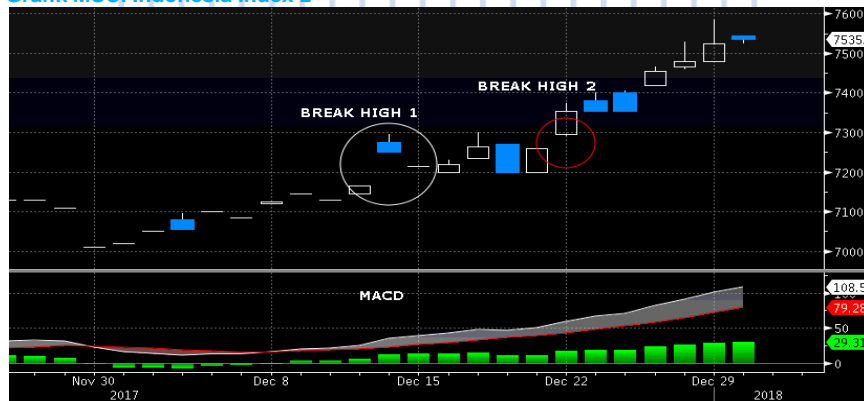
Source : Bloomberg

Diawal tahun yang baru dan memasuki kontrak baru Januari 2018, MSCI Indonesia Index masih menunjukkan tren positif yang dimulai 2 bulan terakhir. Pada perdagangan hari ini, MSCI Indonesia Index Januari 2018 dibuka pada level 7,535 dimana menguat 10 poin dari penutupan perdagangan akhir pekan lalu (29 Desember 2017). Melihat MSCI Emerging Market selama tahun 2017 yang mengalami kenaikan yang cukup signifikan juga diproyeksi melanjutkan penguatannya di tahun 2018 dimana akan berimplikasi positif terhadap MSCI Indonesia Index. Dari eksternal, kebijakan dari The Fed yang mempertahankan suku bunga di tahun 2018 membuat pasar bereaksi negatif. Sementara itu, bursa Asia tidak terpengaruh dengan ketegangan geopolitik dimana Korea Utara telah menyiapkan rudal nuklir walaupun membuka peluang dialog Korea Selatan. Berikut beberapa agenda ekonomi yang dicermati pelaku pasar:

- Angka preliminary GDP Singapura
- China Caixin Manufacturing PMI

Dari dalam negeri, agenda penting yang menjadi fokus pasar adalah publikasi data inflasi yang diproyeksikan akan mengalami kenaikan pada hari ini. Bercermin terhadap pergerakan IHSG (Indeks Harga Saham Gabungan) yang telah menembus diatas level 6,300 dan prediksi dari sejumlah analis pasar modal yang akan menguat di level 6,500 dibulan Januari akan menambah suntikan positif terhadap MSCI Indonesia Index.

Grafik MSCI Indonesia Index 2



Source : Bloomberg

Berdasarkan analisa teknikal, MSCI Indonesia Index masih menunjukkan tren *bullish* walaupun ada potensi mengalami koreksi. Dilihat dari *candle stick*, terdapat dua kali *break high* di kontrak bulan Desember 2017 yang mengindikasikan penguatan lanjutan di kontrak Januari 2018. Begitu juga dengan MACD yang menunjukkan pasar terus berada di teritori positif. Namun, dilihat dari indikator *stochastics*, pasar sebenarnya telah berada di area jenuh beli cukup lama, namun harga terus mengalami kenaikan tajam. Hal ini menunjukkan tekanan beli yang begitu tinggi. Menurut kami, MSCI Indonesia Index masih akan melanjutkan rekornya di level 7,580.

Phillip Futures Promotion