

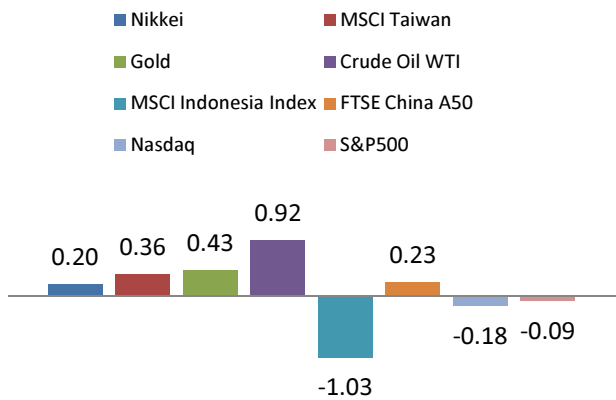


**Closing Price 20 Desember 2017**

NIKKEI 225	22,855	MSCI INDO	7,180.00
MSCI TAIWAN	387.70	CHINA A50	13,250.00
GOLD	1,269.60	NASDAQ	6,489.00
CRUDE OIL	58.09	S&P 500	2,681.60

Source : Bloomberg

**Daily Change %**



Source : Bloomberg

	NIKKEI	MSCI TW	GOLD	CRUDE OIL WTI
R3	23,060	392.40	1,279.53	59.01
R2	23,000	390.30	1,275.47	58.56
R1	22,930	389.00	1,272.53	58.33
<b>PIVOT</b>	<b>22,870</b>	<b>386.90</b>	<b>1,268.47</b>	<b>57.88</b>
S1	22,800	385.60	1,265.53	57.65
S2	22,740	383.50	1,261.47	57.20
S3	22,670	382.20	1,258.53	56.97

	MSCI IND	CHINA A50	NASDAQ	S&P 500
R3	7,310	13,420	6,590.00	2,707.25
R2	7,280	13,355	6,559.50	2,701.25
R1	7,230	13,303	6,524.25	2,691.50
<b>PIVOT</b>	<b>7,200</b>	<b>13,238</b>	<b>6,493.75</b>	<b>2,685.50</b>
S1	7,150	13,185	6,458.50	2,675.75
S2	7,120	13,120	6,428.00	2,669.75
S3	7,070	13,068	6,392.75	2,660.00

Source : Bloomberg

**Buy or Sell Estimate Summary**

S : Sell, SS : Strong Sell, N : Neutral, B : Buy, SB : Strong Buy

	15M	30M	1H	1D
BITCOIN	SS	SS	SS	N
MSCI TW	B	SB	SB	S
GOLD	SB	SB	SB	B
CRUDE OIL	SB	SB	SB	SB
MSCI IND	B	B	SB	SB
CHINA A50	SB	SB	SB	SB
NASDAQ	SS	SS	SS	SB
S&P500	SS	SS	SS	SB

Source : Investing.com

**Disclaimer**

Semua isi yang terdapat dalam Asnalisa Harian Phillip Futures ini hanya bersifat informasi saja. Analisa Harian Phillip Futures berusaha menyajikan berita dan analisa terbaik, namun tidak menjamin keakuratan dan kelengkapan dari semua informasi atau analisa yang tersedia.

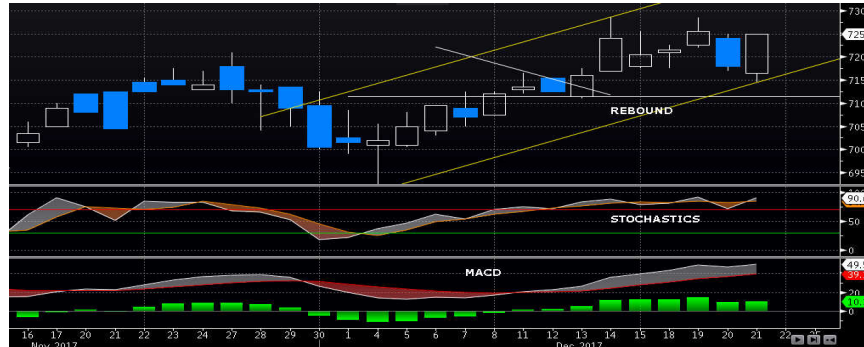
Phillip Futures dan penulis tidak bertanggung jawab terhadap semua kerugian baik langsung maupun tidak langsung yang dialami oleh pembaca atau pihak lain akibat menggunakan informasi dalam Analisa Harian Phillip Futures ini.

Publikasi ini disusun oleh  
**PT. Phillip Futures**  
ANZ Tower Level 23B

Jl. Jend. Sudirman Kav 33A, Jakarta 10220, Indonesia.  
Izin Bappebti 69/BAPPEBTI/SI/9/2010

**MSCI INDONESIA INDEX BERPOTENSI CETAK REKOR BARU**

**Grafik MSCI Indonesia**

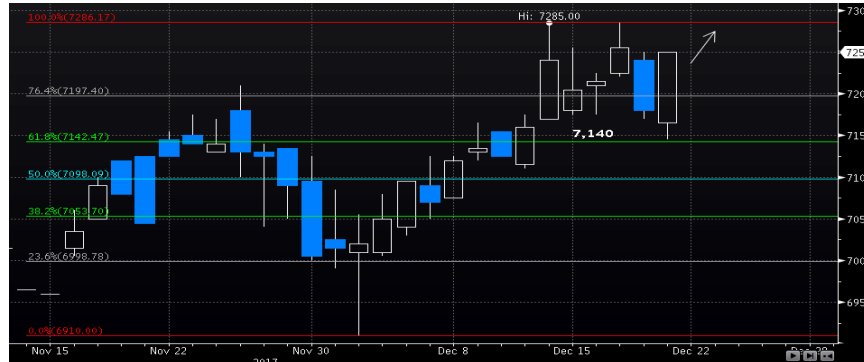


Source : Bloomberg

MSCI Indonesia Index untuk kontrak bulan Desember masih bergerak menguat di atas level 7,200. Sempat terkoreksi pada perdagangan kemarin (Rabu, 20 Desember 2017) ke level 7,145, MSCI pada perdagangan hari ini (Kamis, 21 Desember 2017) berhasil kembali menguat ke level 7,245. Penguatan MSCI Indonesia Index terus didorong oleh penguatan IHSG yang masih berada diatas level 6,100. Sentimen positif datang dari lembaga pemeringkat Internasional Fitch Ratings yang menaikkan rating utang jangka panjang dalam mata uang asing dan lokal ke BBB dari BBB- dengan outlook stabil disebabkan kebijakan makroekonomi secara konsisten diarahkan untuk menjaga stabilitas ekonomi Indonesia. Hal ini membuat capital inflow terus masuk ke pasar domestik. Sektor saham perbankan yang mengalami lonjakan luar biasa sepanjang tahun ini membuat MSCI Indonesia Index terus menciptakan rekornya, dimana rekor tertingginya sekarang adalah di level 7,285. Dari dalam negeri, fundamental ekonomi yang menunjukkan kinerja yang membaik akan menutup kontrak MSCI Indonesia Index bulan Desember 2017.

Dari eksternal, setelah sekian lama pasar dilanda ketidakpastian akan kebijakan suku bunga The Fed, sekarang Bank Sentral Amerika Serikat itu menaikkan 25 basis point menjadi 1.5% dari 1.25%. Bursa Amerika mengalami kenaikan 2 hari berturut-turut setelah program reformasi perpajakan Trump dinyatakan lolos melalui persetujuan DPR AS. Bursa Asia pada hari ini mayoritas bergerak di zona merah, namun MSCI Indonesia Index masih dibuka pada zona hijau. Agenda penting yang harus dicermati dari faktor eksternal adalah pernyataan atau pers dari Gubernur BoJ (Bank Of Japan) mengenai langkah kebijakan moneter yang akan di ambil.

**Grafik MSCI Indonesia Index 2**



Source : Bloomberg

Berdasarkan analisa teknikal, MSCI Indonesia Index tidak akan bergerak dibawah level 7,120 (support 3). MSCI Indonesia Index masih menunjukkan uptrend setelah menembus rekor tertingginya di level 7,285. Jika dilihat dari indikator stochastics dan MACD, pasar saat ini berada di area jenuh beli (overbought). MSCI Indonesia Index pada sesi I dan II perdagangan hari ini akan bergerak direntang level 7,150 – 7,280. Menurut proyeksi kami, MSCI Indonesia Index akan diuji menembus rekornya ke level 7,300.

**Phillip Futures Promotion**