

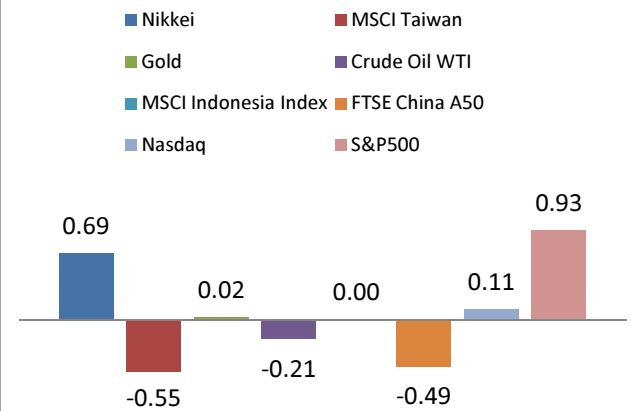


**Closing Price 28 November 2017**

NIKKEI 225	22,635	MSCI INDO	7,125.00
MSCI TAIWAN	399.90	CHINA A50	13,250.00
GOLD	1,299.20	NASDAQ	6,420.25
CRUDE OIL	57.99	S&P 500	2,626.00

Source : Bloomberg

**Daily Change %**



Source : Bloomberg

	NIKKEI	MSCI TW	GOLD	CRUDE OIL WTI
R3	23,010	405.13	1,308.97	58.95
R2	22,830	403.77	1,305.13	58.53
R1	22,735	401.83	1,302.17	58.26
<b>PIVOT</b>	<b>22,555</b>	<b>400.47</b>	<b>1,298.33</b>	<b>57.84</b>
S1	22,460	398.53	1,295.37	57.57
S2	22,280	397.17	1,291.53	57.15
S3	22,185	395.23	1,288.57	56.88

	MSCI IND	CHINA A50	NASDAQ	S, & P 500
R3	7,250	13,568	6,477.50	2,664.00
R2	7,190	13,473	6,453.50	2,645.25
R1	7,160	13,360	6,436.75	2,635.50
<b>PIVOT</b>	<b>7,100</b>	<b>13,265</b>	<b>6,412.75</b>	<b>2,616.75</b>
S1	7,070	13,153	6,396.00	2,607.00
S2	7,010	13,058	6,372.00	2,588.25
S3	6,980	12,945	6,355.25	2,578.50

Source : Bloomberg

**Buy or Sell Estimate Summary**

S : Sell, SS : Strong Sell, N : Neutral, B : Buy, SB : Strong Buy

	15M	30M	1H	1D
NIKKEI	N	SB	SB	B
MSCI TW	S	S	N	SB
GOLD	S	S	N	SB
CRUDE OIL	SS	SS	SS	SB
MSCI IND	N	SB	B	SB
CHINA A50	SS	SS	SS	B
NASDAQ	N	N	B	SB
S&P500	N	B	SB	SB

Source : Investing.com

**Disclaimer**

Semua isi yang terdapat dalam Asnalisa Harian Phillip Futures ini hanya bersifat informasi saja.

Analisa Harian Phillip Futures berusaha menyajikan berita dan analisa terbaik, namun tidak menjamin keakuratan dan kelengkapan dari semua informasi atau analisa yang tersedia.

Phillip Futures dan penulis tidak bertanggung jawab terhadap semua kerugian baik langsung maupun tidak langsung yang dialami oleh pembaca atau pihak lain akibat menggunakan informasi dalam Analisa Harian Phillip Futures ini.

Publikasi ini disusun oleh  
PT. Phillip Futures  
ANZ Tower Level 23B

Jl. Jend. Sudirman Kav 33A, Jakarta 10220, Indonesia.  
Izin Bappebti 69/BAPPEBTI/SI/9/2010

**MSCI INDONESIA INDEX MASIH DALAM TREN BULLISH**

**Grafik MSCI Indonesia**

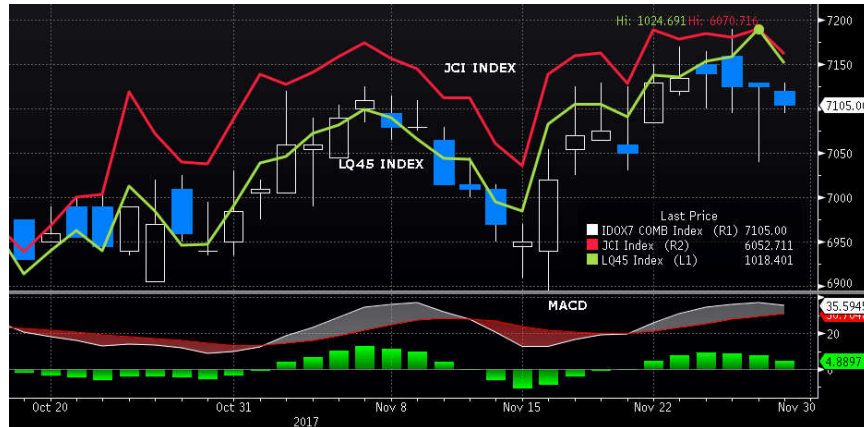


Source : Bloomberg

MSCI Indonesia Index untuk kontrak bulan November 2017 masih pada perdagangan hari ini (Rabu, 29 November 2017) pada sesi I di buka pada level 7,105. Pasar kembali terkoreksi pada perdagangan kemarin mengekori pergerakan IHSG (Index Harga Saham Gabungan) dan LQ45 Index. Ada beberapa sentimen dan isu global yang menjadi faktor penggerak pasar diantaranya adalah sejumlah data ekonomi Amerika Serikat yang positif ditunjukkan oleh data kepercayaan konsumen yang kuat dan didorong oleh pasar tenaga kerja AS. Sementara itu, Korea Utara kembali meluncurkan sebuah rudal balistik antar benua yang mendarat di dekat wilayah Jepang, namun seolah-olah diabaikan oleh pelaku pasar dimana bursa Asia yang masih bergerak menguat. Reaksi pasar yang biasa terkait dengan peluncuran rudal masih memperhatikan bagaimana tanggapan AS. Terkait dengan reformasi pajak AS, sinyal bahwa RUU pemotongan perpajakan korporasi akan disahkan oleh Komite Anggaran Senat akan membuat kepercayaan pasar AS meningkat. Selain itu, dalam sebuah sesi dengar pendapat Senat, bakal Gubernur The Fed Jerome Powell mengisyaratkan peraturan finansial yang berpotensi Zmeringankan dan melanjutkan kenaikan suku bunga secara bertahap.

Dari dalam negeri, sentimen penggerak pasar masih minim akan membuat MSCI Indonesia Index cenderung bergerak terkonsolidasi. Pada hari ini, akan ada publikasi data mengenai jumlah uang yang beredar bulan Oktober namun tidak akan berpengaruh signifikan terhadap pasar. Secara fundamental domestik, transaksi emiten-emiten yang termasuk dalam konstituen MSCI Indonesia Index yang akan menggerakkan pasar.

**Grafik MSCI Indonesia Index 2**



Source : Bloomberg

Berdasarkan analisa teknikal, MSCI Indonesia Index kembali terkoreksi dimana indikator *stochastics* telah menunjukkan bahwa pasar telah berada di area jenis beli (*overbought*). Berdasarkan *Chameleon trend*, pasar masih dalam tren *bullish* yang ditunjukkan dengan *candlestick* berwarna hijau. Diagram MACD masih bergerak di zona positif, namun garis sinyalnya mengindikasikan terjadi *death cross*. Menurut kami, MSCI Indonesia Index pada perdagangan hari ini akan bergerak terkonsolidasi melemah di rentang level 7,010 – 7,160.

**Phillip Futures Promotion**