

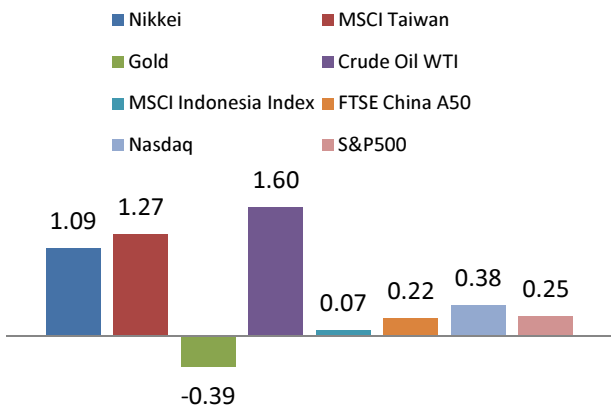


**Closing Price 24 November 2017**

NIKKEI 225	22,655	MSCI INDO	7,140.00
MSCI TAIWAN	408.20	CHINA A50	13,455.00
GOLD	1,291.80	NASDAQ	6,413.50
CRUDE OIL	58.95	S&P 500	2,601.00

Source : Bloomberg

**Daily Change %**



Source : Bloomberg

	NIKKEI	MSCI TW	GOLD	CRUDE OIL WTI
R3	23,120	410.27	1,304.53	59.90
R2	22,895	409.33	1,301.07	59.48
R1	22,775	408.77	1,296.43	59.21
<b>PIVOT</b>	<b>22,550</b>	<b>407.83</b>	<b>1,292.97</b>	<b>58.79</b>
S1	22,430	407.27	1,288.33	58.52
S2	22,205	406.33	1,284.87	58.10
S3	22,085	405.77	1,280.23	57.83

	MSCI IND	CHINA A50	NASDAQ	S, & P 500
R3	7,235	13,775	6,468.00	2,612.00
R2	7,200	13,668	6,442.00	2,607.25
R1	7,170	13,560	6,427.75	2,604.25
<b>PIVOT</b>	<b>7,135</b>	<b>13,453</b>	<b>6,401.75</b>	<b>2,599.50</b>
S1	7,105	13,345	6,387.50	2,596.50
S2	7,070	13,238	6,361.50	2,591.75
S3	7,040	13,130	6,347.25	2,588.75

Source : Bloomberg

**Buy or Sell Estimate Summary**

S : Sell, SS : Strong Sell, N : Neutral, B : Buy, SB : Strong Buy

	15M	30M	1H	1D
NIKKEI	SS	SS	SS	B
MSCI TW	SS	SS	SS	N
GOLD	SB	SB	B	SB
CRUDE OIL	SS	S	N	SB
MSCI IND	S	SS	S	SB
CHINA A50	SS	SS	SS	SB
NASDAQ	S	SS	S	SB
S&P500	SS	SS	S	SB

Source : Investing.com

**Disclaimer**

Semua isi yang terdapat dalam Asnalisa Harian Phillip Futures ini hanya bersifat informasi saja.

Analisa Harian Phillip Futures berusaha menyajikan berita dan analisa terbaik, namun tidak menjamin keakuratan dan kelengkapan dari semua informasi atau analisa yang tersedia.

Phillip Futures dan penulis tidak bertanggung jawab terhadap semua kerugian baik langsung maupun tidak langsung yang dialami oleh pembaca atau pihak lain akibat menggunakan informasi dalam Analisa Harian Phillip Futures ini.

Publikasi ini disusun oleh  
**PT. Phillip Futures**

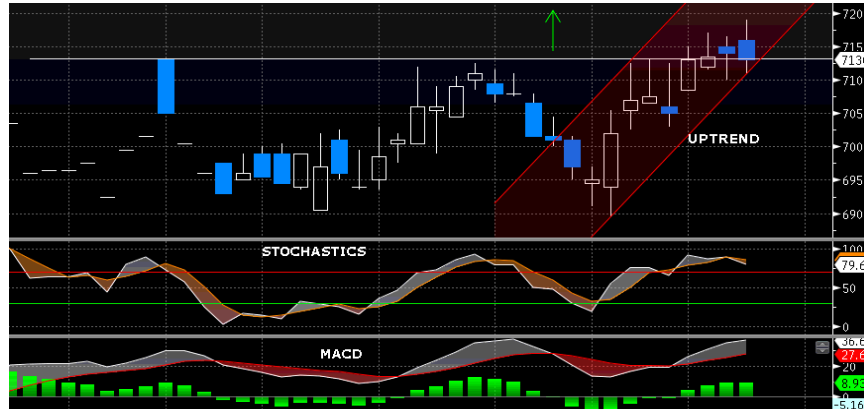
ANZ Tower Level 23B

Jl. Jend. Sudirman Kav 33A, Jakarta 10220, Indonesia.

Izin Bappebti 69/BAPPEBTI/SI/9/2010

**MSCI INDONESIA INDEX PECAHKAN REKOR BARUNYA**

**Grafik MSCI Indonesia**

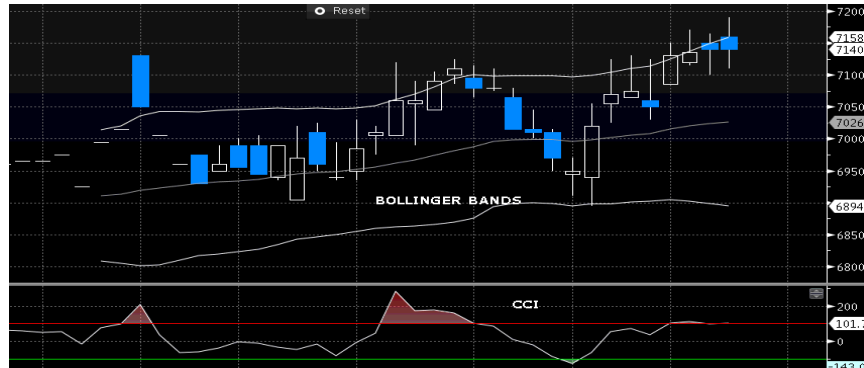


Source : Bloomberg

MSCI Indonesia Index pada pekan lalu kembali menciptakan rekor barunya pada pekan lalu melewati level 7,130. MSCI Indonesia Index kontrak November pada perdagangan hari ini dibuka pada level 7,180 yang berpotensi bertahan di zona positif. Sejumlah laporan data ekonomi dari Amerika Serikat, China, Jepang memungkinkan para pelaku pasar untuk menilai kemajuan pertumbuhan global. Data PMI China manufaktur Caixin di prediksi akan menunjukkan kondisi yang stabil. Pasar ekuitas Asia dan Amerika terus menciptakan rekor barunya dimana ekpektasi peningkatan kinerja dimusim liburan akhir tahun. Sementara itu, para pelaku pasar masih menantikan kebijakan The Fed untuk menaikkan atau tidak tingkat suku bunga acuan AS ditengah ketidakpastian reformasi perpajakan. Dari komoditas, harga minyak mentah dunia kembali menguat ke level US\$ 58 per barel tertinggi sejak 2015 namun pasar kembali terjadi keresahan setelah isu terkait Rusia yang tidak mendukung upaya memperpanjang pemangkas produksi.

Dari dalam negeri, para pelaku pasar masih menantikan publikasi data indeks manufaktur dan jumlah uang beredar dibulan Oktober, namun sentimen ini tidak terlalu berpengaruh terhadap pasar dibandingkan sentimen global. Dalam waktu dekat, MSCI Indonesia Index akan melakukan penyesuaian kembali (*rebalancing*) pada tanggal 30 November 2017 yang akan mempengaruhi kekuatan pasar. Emiten-emiten yang keluar dan masuk akan menjadi fokus pelaku pasar karena kinerja emiten akan sangat berpengaruh terhadap MSCI Indonesia Index. Dalam jangka pendek, aksi jual para pelaku pasar juga memberikan peluang MSCI Indonesia mengalami koreksi.

**Grafik MSCI Indonesia Index 2**



Source : Bloomberg

Berdasarkan analisa teknikal, MSCI telah berhasil menembus level tertingginya melewati 7,130 yang mengindikasikan pasar akan terus bergerak *bullish*. Indikator *stochastics* dan CCI menunjukkan pasar telah berada di area jenuh beli (*overbought*) yang berpotensi mengalami koreksi. Diagram MACD masih bergerak di area positif namun garis sinyalnya memberi indikasi akan terjadi *death cross*. *Bollinger bands* menunjukkan pasar sedang berada di area *average line* dan memiliki kecenderungan untuk terkoreksi.

**Phillip Futures Promotion**