

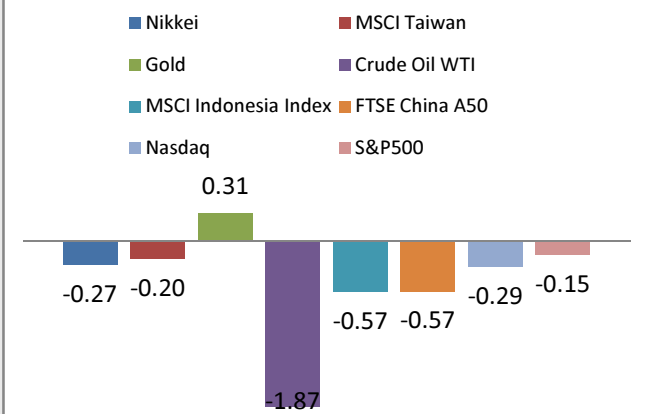


Closing Price 14 November 2017

NIKKEI 225	22,315	MSCI INDO	6,970.00
MSCI TAIWAN	402.60	CHINA A50	13,120.00
GOLD	1,282.90	NASDAQ	6,293.50
CRUDE OIL	55.70	S&P 500	2,577.90

Source : Bloomberg

Daily Change %



Source : Bloomberg

	NIKKEI	MSCI TW	GOLD	CRUDE OIL WTI
R3	22,765	406.90	1,302.00	58.67
R2	22,660	405.40	1,292.90	57.72
R1	22,485	404.00	1,287.90	56.71
PIVOT	22,380	402.50	1,278.80	55.76
S1	22,205	401.10	1,273.80	54.75
S2	22,100	399.60	1,264.70	53.80
S3	21,925	398.20	1,259.70	52.79

	MSCI IND	CHINA A50	NASDAQ	S, & P 500
R3	7,075	13,318	6,375.75	2,602.50
R2	7,045	13,273	6,347.00	2,592.25
R1	7,010	13,195	6,320.25	2,585.00
PIVOT	6,980	13,150	6,291.50	2,574.75
S1	6,945	13,073	6,264.75	2,567.50
S2	6,915	13,028	6,236.00	2,557.25
S3	6,880	12,950	6,209.25	2,550.25

Source : Bloomberg

Buy or Sell Estimate Summary

S : Sell, SS : Strong Sell, N : Neutral, B : Buy, SB : Strong Buy

	15M	30M	1H	1D
NIKKEI	SS	SS	SS	SB
MSCI TW	B	SS	SS	S
GOLD	B	SB	SB	SB
CRUDE OIL	S	SS	SS	B
MSCI IND	SS	SS	SS	SS
CHINA A50	SS	SS	SS	SB
NASDAQ	N	S	SS	SB
S&P500	S	N	N	N

Source : Investing.com

Disclaimer

Semua isi yang terdapat dalam Asnalisa Harian Phillip Futures ini hanya bersifat informasi saja. Analisa Harian Phillip Futures berusaha menyajikan berita dan analisa terbaik, namun tidak menjamin keakuratan dan kelengkapan dari semua informasi atau analisa yang tersedia.

Phillip Futures dan penulis tidak bertanggung jawab terhadap semua kerugian baik langsung maupun tidak langsung yang dialami oleh pembaca atau pihak lain akibat menggunakan informasi dalam Analisa Harian Phillip Futures ini.

Publikasi ini disusun oleh

PT. Phillip Futures

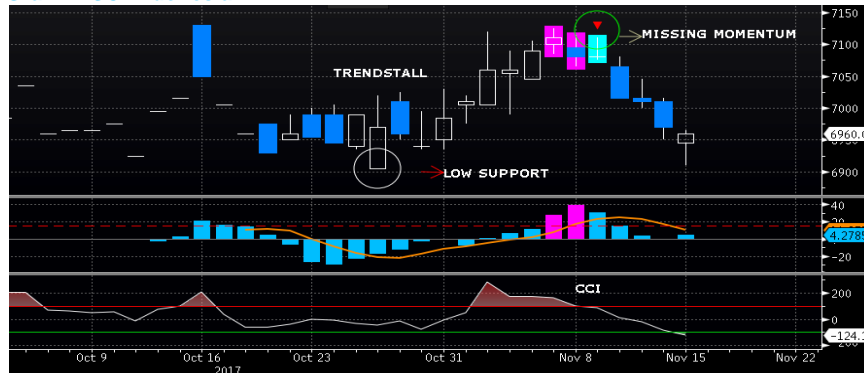
ANZ Tower Level 23B

Jl. Jend. Sudirman Kav 33A, Jakarta 10220, Indonesia.

Izin Bappebti 69/BAPPEBTI/SI/9/2010

MASIH GALAU, MSCI INDONESIA INDEX TAK BERTENAGA

Grafik MSCI Indonesia



Source : Bloomberg

MSCI Indonesia Index untuk kontrak bulan November 2017 dibuka pada level 6,930 yang melanjutkan pelemahannya selama satu pekan berturut-turut. Sentimen yang melemahkan pasar antara lain harga komoditas terutama minyak mentah dunia yang melonjak sekitar 1,87% membuat sejumlah indeks global terimplikasi. Penurunan harga minyak ini disebabkan oleh IEA (International Energy Agency) memotong proyeksi permintaan dan memberi sinyal kepada pasar global akan berlanjutnya kelebihan pasokan. Sementara itu, ketidakpastian akan realisasi perpajakan AS juga ikut melemahkan sejumlah indeks di dunia. Dari Asia, sejumlah bursa juga bergerak melemah walaupun Jepang mengalami pertumbuhan ekonomi yang ditopang stimulus fiskal pemerintah dan pelonggaran moneter oleh Bank Of Japan. Pada perdagangan hari ini fokus pasar global akan tertuju pada data harga konsumen dan penjualan ritel AS. Selain itu, Indeks Eropa juga ikut merosot karena penurunan komoditas dan disertai kekhawatiran politik terhadap Perdana Menteri Inggris Theresa May.

Dari dalam negeri, para pelaku pasar akan fokus pada sejumlah publikasi data perekonomian pada hari ini. Diantaranya adalah:

- Ekspor bulan Oktober
- Impor bulan Oktober
- Neraca Perdagangan bulan Oktober

Selain itu, pada hari Kamis (15 November 2017) publikasi mengenai tingkat suku bunga acuan Bank Indonesia (BI) juga akan menjadi sentimen bagi MSCI Indonesia Index.

Grafik MSCI Indonesia Index 2



Source : Bloomberg

Berdasarkan analisa teknikal, MSCI Indonesia Index masih akan memperpanjang pelemahannya dilihat dari indikator *trendstall*. Pasar ditunjukkan telah kehilangan momentum dari pekan lalu yang ditandai dengan diagram yang bergerak ke area negatif. Diagram MACD juga menunjukkan indikasi yang sama dimana masih bergerak di zona negatif dan garis sinyal yang mengalami *death cross*. Sedangkan, indikator *stochastics* dan CCI menunjukkan bahwa pasar masih berpotensi mengalami *rebound* karena sudah berada di area jenuh jual (*oversold*).

Phillip Futures Promotion

ENJOY \$8 COMMISSION FOR TRADE MSCI TAIWAN INDEX FUTURES UNTIL DECEMBER 2017